



Cas

Sté MOUSTIQUAIRES ADAMONE

**Auteur : Emilio COMINOTTI (Responsable des achats et formateur)
BP 68 – 67 502 HAGUENAU CEDEX**

Ce cas ne peut être utilisé sans l'autorisation expresse de l'auteur, ou de la Centrale de Cas et de Médias Pédagogiques (CCMP) – Toute utilisation en violation des droits d'auteurs fera l'objet de poursuites légales. Copyright ©

Créé en 2002

SOMMAIRE

1. L'Entreprise
2. Le produit
3. Les achats
4. Enoncé du sujet
5. Annexes :
 - 5.1. Organigramme
 - 5.2. Données relatives aux ventes
 - 5.3. Données relatives aux articles gérés
 - 5.4. Données relatives aux stocks
 - 5.5. Données relatives au circuit logistique des barres
 - 5.6. Données relatives aux consommations
 - 5.7. Données relatives aux achats
 - 5.7.1. Les profils aluminium et le laquage
 - 5.7.1.1. Les profils bruts et la partie métal
 - 5.7.1.2. Le laquage
 - 5.7.2. Les joints brosses
 - 5.7.3. La toile
 - 5.7.4. Les matières plastiques
 - 5.7.5. Le carton ondulé
 - 5.7.6. La quincaillerie et les pièces métalliques
 - 5.7.7. La mesure de l'impactage
 - 5.8. Données relatives aux produits finis
 - 5.9. Mode d'emploi
 - 5.10. Données relatives aux finances
 - 5.11. Données relatives aux dépenses
 - 5.11.1. Les classes, groupes et familles d'achats
 - 5.11.2. Les liens fournisseurs/classes et fournisseurs/familles
 - 5.11.3. Les valeurs de référence pour les analyses économiques
 - 5.12. Listing des fournisseurs

Index des documents DB en dernière page

1 L'ENTREPRISE

La Société ADAMONE est une entreprise industrielle, spécialisée dans la fabrication de moustiquaires, et le cœur de son savoir-faire est l'assemblage des différents composants. Le concept innovant fait l'objet d'un dépôt de brevet européen.

Située en périphérie de Versailles, cette SA au capital de plus de 343 000 € emploie 110 personnes pour un chiffre d'affaires d'environ 19 millions d'euros. Elle réalise 5% de ce chiffre d'affaires à l'exportation.

Numéro 1 national, la société va finir l'exercice 2001 avec plus de 210 000 moustiquaires vendues, avec une progression en volume 2000/2001 de +15% et budgétée pour 2001/2002 à +10% .

Moustiquaires ADAMONE est positionnée sur trois marchés bien distincts : les artisans traditionnels, le bâtiment et les grandes surfaces de bricolage (GSB).

2 LE PRODUIT

La moustiquaire est composée globalement de trois parties : le caisson complet (le cœur du métier), un jeu de coulisses et un kit d'assemblage. L'ensemble, décliné en 4 couleurs, est livré en cartons et à longueur suivant un pas de 30 ou 40 cm. Vous trouverez en annexe les données techniques des principaux composants et une table statistique des ventes par dimensions.

Le concept est simple, sa force réside dans la facilité de montage chez le client final. Ce dernier passe commande en précisant les dimensions de l'ouverture à protéger. Il est livré de la dimension du pas supérieur. Le mode d'emploi à destination des clients vous est joint en annexe.

Par exemple : la fenêtre sur laquelle le client souhaite poser une moustiquaire mesure 1,46m de largeur et 1,55m de hauteur. On lui délivrera un caisson de 1600mm et des coulisses de 1600mm. Il suffira au client de découper à la longueur voulue. Le montage se fait sans vis et sans outil. La fixation aux murs se fait à l'aide de vis et de chevilles fournies.

De plus, le même caisson et les mêmes coulisses permettent un montage horizontal ou vertical. Seuls lames finales et profil « U » viennent caractériser la moustiquaire. Vous trouverez deux vues éclatées illustrant le concept.

3 LES ACHATS CHEZ MOUSTIQUAIRES ADAMONE

Nous nous situons en date du 1^{er} mars 2002. Vous venez d'être recruté par la société pour le poste de Directeur achats / approvisionnements. Il s'agit d'une création de poste.

Le service ne gère à ce jour que les achats de matières premières (articles entrant dans la composition du produit final fabriqué) et vous allez devoir, à très court terme, centraliser l'ensemble des achats de l'entreprise. Cela fait partie des missions pour lesquelles vous avez été sélectionné.

Vous supervisez 3 acheteurs, 3 approvisionneurs et une assistante achats. Le service affrètement vous est rattaché également, mais vous n'allez pas le prendre en charge dans un premier temps.

Le montant des achats concernant la production pour l'exercice écoulé s'élève à plus de 7 millions d'euros.

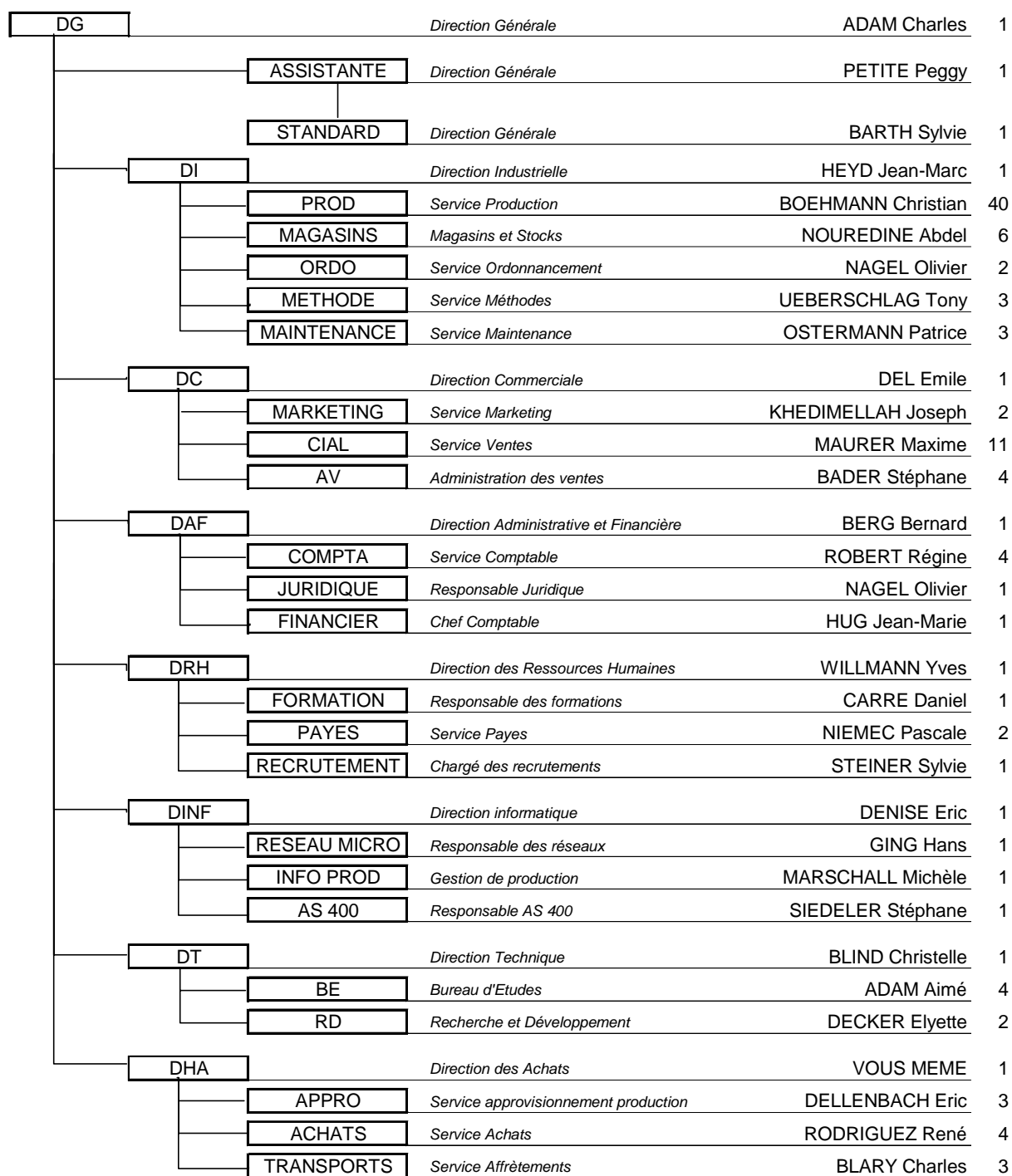
Tandis que les achats de production sont relativement bien suivis, tous les autres achats représentent une « nébuleuse » que chaque service, département ou décideur gère de son propre côté, et qui représente malgré tout presque 5 millions et demi d'euros. Seul un suivi par rapport à un budget de dépenses est réalisé.

4 LE SUJET

1. **Définissez les missions de votre département achats/appro** dont vous indiquerez les domaines de compétences. Vous présenterez pour ce faire une cartographie des achats de l'entreprise, les processus clés que vous appliquerez.
2. **Etablissez, pour les achats de production, un plan d'action quantifié** selon types, familles et sous-familles d'achat de manière à définir un objectif chiffré de baisse de prix global. Vous construirez un budget prévisionnel achat pour l'exercice 2002.
3. **Etablissez, pour les achats d'aluminium, un plan d'action quantifié** visant à réduire les niveaux de stocks de manière drastique après avoir analysé la typologie des stocks.
4. **Préparez la note d'information d'impact matière à destination de votre Direction Commerciale** dans laquelle vous indiquerez, par familles d'achat, les hausses (ou les baisses) prévisionnelles et leur impact dans le prix de revient. Vous utiliserez pour ce faire les produits « témoins » dont vous trouverez les nomenclatures en annexes.
5. Vous vous servirez des bilan et compte de résultat pour **démontrer à votre direction comment vous pouvez améliorer la performance de l'entreprise** en travaillant à la fois sur les niveaux de stocks et sur les prix.

ANNEXES

5.1 ORGANIGRAMME



Effectif total hors intérim : 110

5.2 DONNEES RELATIVES AUX VENTES

La répartition dimensionnelle des moustiquaires vendues se fait de la manière suivante :

		<i>Largeur</i>								
Hauteur		700	1000	1300	1600	1900	2200	2500	3200	Total
700		316	33	65	28	4	11	1	1	464
1000		718	795	1084	833	257	120	91	40	3940
1300		1225	4531	7145	5734	2492	1288	526	412	23356
1600		611	5942	18937	24564	9137	4894	2406	1224	67718
1800		240	2820	9283	9076	4416	2206	1224	1179	30446
2200		281	3488	14172	5158	3153	1673	1299	1126	30353
2500		180	7768	13678	12816	6358	5416	6662	3904	56784
<i>Total</i>		3574	25379	64368	58212	25820	15609	12211	7888	213064

DB001

Ainsi, il y a eu 18 937 moustiquaires vendues durant l'exercice 2001 dans la dimension 1300 (largeur) x 1600 (hauteur).

La hauteur définit la longueur des coulisses, dans le cas des moustiquaires « guillotine », à translation verticale, tandis que pour les moustiquaires à translation horizontale, elle définit la longueur du caisson.

Réciproquement, la largeur définit la longueur du caisson dans le cas des moustiquaires « guillotine », et longueur des coulisses dans l'autre cas.

Une moustiquaire « guillotine » :



Une moustiquaire horizontale :



5.3 DONNEES RELATIVES AUX ARTICLES GERES

Code	Désignation	Qté conso	Uo	g/ml	Famille	Fournisseur ou composé	ca si achat	PU	Uo
6941	Caisson Blanc 9010	244 796	ml	450	A1	Composé		1,48 €	ml
5659	Caisson Gris 7002	52 456	ml	450	A1	Composé		1,59 €	ml
7066	Caisson Marron	17 485	ml	450	A1	Composé		1,59 €	ml
0674	Caisson Vert 6005	34 971	ml	450	A1	Composé		1,56 €	ml
CAISBR	Caisson brut	157 369	kg	450	A1	Boal	335 195,92 €	2,13 €	kg
COUBR	Coulisse brute	204 909	kg	283	A2	Alusuisse	469 240,59 €	2,29 €	kg
0677	Coulisses Blanc 9010	506 841	ml	283	A2	Composé		1,05 €	ml
6660	Coulisses Gris 7002	108 609	ml	283	A2	Composé		1,09 €	ml
1079	Coulisses Marron	36 203	ml	283	A2	Composé		1,09 €	ml
1108	Coulisses Vert 6005	72 406	ml	283	A2	Composé		1,08 €	ml
PROUBR	Profil "U"	8 447	kg	210	A2	Hydroalu	19 175,48 €	2,27 €	kg
6471	Profil "U" blanc	28 158	ml	210	A2	Composé		0,91 €	ml
6472	Profil "U" Gris	6 034	ml	210	A2	Composé		0,91 €	ml
6473	Profil "U" Marron	2 011	ml	210	A2	Composé		0,91 €	ml
6474	Profil "U" Vert	4 023	ml	210	A2	Composé		0,91 €	ml
5700	Lame finale Blanc 9010	216 638	ml	250	A3	Composé		0,97 €	ml
LFIBRU	Lame Finale brute	77 371	kg	250	A3	Hydroalu	175 631,81 €	2,27 €	kg
3305	Lame finale Gris 7002	46 423	ml	250	A3	Composé		1,01 €	ml
2372	Lame finale Marron	15 474	ml	250	A3	Composé		1,01 €	ml
7006	Lame finale Vert 6005	30 948	ml	250	A3	Composé		1,00 €	ml
LAPBRU	Lame poignée brute	10 459	kg	260	A3	Hydroalu	23 741,07 €	2,27 €	kg
6090	Lame poignée verticale Blanc 9010	28 158	ml	260	A3	Composé		0,99 €	ml
1597	Lame poignée verticale Gris 7002	6 034	ml	260	A3	Composé		1,04 €	ml
5056	Lame poignée verticale Marron	2 011	ml	260	A3	Composé		1,04 €	ml
0276	Lame poignée verticale Vert 6005	4 023	ml	260	A3	Composé		1,02 €	ml
3950	Axe 22 brut	197 654	ml	320	A4	Hydroalu	149 268,24 €	0,76 €	ml
8323	Axe 24 brut	146 216	ml	335	A4	Hydroalu	115 598,75 €	0,79 €	ml
1103	Masque de perçage	213 064	pc		D1	Cartonnage André	4 261,28 €	0,02 €	pc
0217	Notice de montage BG	191 758	pc		I2	Imprimerie Varère	30 681,22 €	0,16 €	pc
7389	Notice de montage BG V1	21 306	pc		I2	Imprimerie Varère	3 409,02 €	0,16 €	pc
0571	Plateau de rotation droit	213 064	pc		M1	Dimamic	51 135,36 €	0,24 €	pc
2110	Plateau de rotation gauche	213 064	pc		M1	Dimamic	51 135,36 €	0,24 €	pc
2565	Ressort avec embouts BG	213 064	pc		M3	Simonin	136 360,96 €	0,64 €	pc
6408	Accroche pour profil "U"	21 306	pc		P2	Dimamic	1 065,32 €	0,05 €	pc
2967	Joint brosse 10mm	1 423 476	ml		P2	Réhaus	1 238 424,12 €	0,87 €	ml
2969	Joint brosse 15mm	724 058	ml		P2	Réhaus	673 373,94 €	0,93 €	ml
5617	Sabot réglable droit	213 064	pc		P2	Altiplast	147 014,16 €	0,69 €	pc
2965	Sabot réglable gauche	213 064	pc		P2	Altiplast	147 014,16 €	0,69 €	pc
1028	Cordelette de tirage	213 064	pc		P3	Dimamic	57 527,28 €	0,27 €	pc
6779	Crochet pour lame poignée	21 306	pc		P3	Altiplast	1 278,38 €	0,06 €	pc
5542	Glissière pour lame finale	383 515	pc		P3	Altiplast	49 856,98 €	0,13 €	pc
0118	Glissière pour lame poignée	42 613	pc		P3	Altiplast	5 965,79 €	0,14 €	pc
6433	Poignées	213 064	pc		P3	Dimamic	74 572,40 €	0,35 €	pc
3876	Attache profil "U"	42 613	pc		P5	Dimamic	1 704,51 €	0,04 €	pc
0812	Embout de fixation droit Blanc 9010	149 145	pc		P5	Ere Plastique	64 132,26 €	0,43 €	pc
4545	Embout de fixation droit Noir	63 919	pc		P5	Ere Plastique	27 485,26 €	0,43 €	pc
3921	Embout de fixation gauche Blanc 9010	149 145	pc		P5	Ere Plastique	64 132,26 €	0,43 €	pc
2376	Embout de fixation gauche Noir	63 919	pc		P5	Ere Plastique	27 485,26 €	0,43 €	pc
5121	sachet PEBD 80µ 150 x 200	213 064	pc		Q1	EPS	6 391,92 €	0,03 €	pc
8030	Cheilles pour 6 x 45	1 704 512	pc		Q2	Quincaillerie de l'Ouest	17 045,12 €	0,01 €	pc
5875	Vis 6x45	213 064	pc		Q2	Quincaillerie de l'Ouest	4 261,28 €	0,02 €	pc
2780	Vis pour attache profil "U"	21 306	pc		Q2	Quincaillerie de l'Ouest	213,06 €	0,01 €	pc
ST1108	Laquage de la Coulisses Vert 6005	72 406	ml	283	ST	Colormétal	31 134,52 €	0,43 €	ml
ST3304	Laquage de la Lame finale Gris 7002	46 423	ml	250	ST	Colormétal	20 425,98 €	0,44 €	ml
ST2371	Laquage de la Lame finale Marron	15 474	ml	250	ST	Colormétal	6 808,63 €	0,44 €	ml
ST7006	Laquage de la Lame finale Vert 6005	30 948	ml	250	ST	Colormétal	13 307,78 €	0,43 €	ml
ST6089	Laquage de la Lame poignée verticale Blanc 9010	28 158	ml	260	ST	Colormétal	11 263,13 €	0,40 €	ml
ST1596	Laquage de la Lame poignée verticale Gris 7002	6 034	ml	260	ST	Colormétal	2 715,22 €	0,45 €	ml
ST5055	Laquage de la Lame poignée verticale Marron	2 011	ml	260	ST	Colormétal	905,07 €	0,45 €	ml
ST0276	Laquage de la Lame poignée verticale Vert 6005	4 023	ml	260	ST	Colormétal	1 729,70 €	0,43 €	ml
ST0677	Laquage de la Coulisses Blanc 9010	506 841	ml	283	ST	Colormétal	202 736,38 €	0,40 €	ml
ST6660	Laquage de la Coulisses Gris 7002	108 609	ml	283	ST	Colormétal	47 787,86 €	0,44 €	ml
ST5699	Laquage de la Lame finale Blanc 9010	216 638	ml	250	ST	Colormétal	86 655,34 €	0,40 €	ml
ST6941	Laquage du Caisson Blanc 9010	244 796	ml	450	ST	Colormétal	127 294,01 €	0,52 €	ml
ST5658	Laquage du Caisson Gris 7002	52 456	ml	450	ST	Colormétal	33 047,48 €	0,63 €	ml
ST7066	Laquage du Caisson Marron	17 485	ml	450	ST	Colormétal	11 015,83 €	0,63 €	ml
ST0674	Laquage du Caisson Vert 6005	34 971	ml	450	ST	Colormétal	20 982,53 €	0,60 €	ml
ST1078	Laquage du Coulisses Marron	36 203	ml	283	ST	Colormétal	15 929,29 €	0,44 €	ml
ST6471	Laquage du Profil "U" blanc	28 158	ml	210	ST	Colormétal	12 107,87 €	0,43 €	ml
ST6472	Laquage du Profil "U" Gris	6 034	ml	210	ST	Colormétal	2 594,54 €	0,43 €	ml
ST6473	Laquage du Profil "U" Marron	2 011	ml	210	ST	Colormétal	864,85 €	0,43 €	ml
ST6474	Laquage du Profil "U" Vert	4 023	ml	210	ST	Colormétal	1 729,70 €	0,43 €	ml
4995	Toile H1800 Vert	171 935	ml		T1	Pheifer	698 056,91 €	4,06 €	ml
0506	Toile H2500 Vert	171 935	ml		T1	Pheifer	918 133,97 €	5,34 €	ml

DB002

5.4 DONNEES RELATIVES AUX STOCKS

BARRES BRUTE DE 6m

Code	Désignation	Longueur	Jours	Qté stock	PU	UO	Valeur stock
COUBR	Coulisse brute	6000	35	115 188	0.65	ml	74 543.46
CAISBR	Caisson brut	6000	35	55 650	0.96	ml	53 447.86
LFIBRU	Lame Finale brute	6000	35	49 248	0.57	ml	27 966.59
3950	Axe 22 brut	6000	35	31 446	0.76	ml	23 777.80
8323	Axe 24 brut	6000	35	23 262	0.79	ml	18 414.00
LAPBRU	Lame poignée brute	6000	35	6 408	0.59	ml	3 784.48
PROUBR	Profil "U"	6000	35	6 408	0.48	ml	3 056.70
DB003							204 990.90

BARRES BRUTES EN STOCK OU EN COURS DE LAQUAGE CHEZ COLORMETAL

Code	Désignation	Longueur	Jours	Qté stock	PU	UO	Valeur stock
COUBR	Coulisse brute	6000	13	42 786	0.65	ml	27 688.79
CAISBR	Caisson brut	6000	13	20 670	0.96	ml	19 852.06
LFIBRU	Lame Finale brute	6000	13	18 294	0.57	ml	10 388.66
LAPBRU	Lame poignée brute	6000	13	2 382	0.59	ml	1 406.78
PROUBR	Profil "U"	6000	13	2 382	0.48	ml	1 136.24
DB004							60 472.54

BARRES LAQUEES DE 6m

Code	Désignation	Longueur	Jours	Qté stock	PU	UO	Valeur stock
0677	Coulisses Blanc 9010	6000	13	29 952	1.04	ml	31 278.15
6941	Caisson Blanc 9010	6000	13	14 466	1.48	ml	21 391.68
5700	Lame finale Blanc 9010	6000	13	12 804	0.97	ml	12 355.89
6660	Coulisses Gris 7002	6000	13	6 420	1.09	ml	6 997.87
5659	Caisson Gris 7002	6000	13	3 102	1.59	ml	4 918.13
1108	Coulisses Vert 6005	6000	13	4 278	1.07	ml	4 597.85
0674	Caisson Vert 6005	6000	13	2 064	1.56	ml	3 225.21
3305	Lame finale Gris 7002	6000	13	2 742	1.01	ml	2 771.44
1079	Coulisses Marron 8002	6000	13	2 142	1.09	ml	2 334.80
7006	Lame finale Vert 6005	6000	13	1 830	1.00	ml	1 821.75
6090	Lame poignée verticale Blanc 9010	6000	13	1 662	0.99	ml	1 652.99
7066	Caisson Marron 8002	6000	13	1 032	1.59	ml	1 636.20
6471	Profil "U" blanc	6000	13	1 662	0.91	ml	1 514.90
2372	Lame finale Marron 8002	6000	13	912	1.01	ml	921.79
1597	Lame poignée verticale Gris 7002	6000	13	354	1.04	ml	368.27
6472	Profil "U" Gris	6000	13	354	0.91	ml	322.67
0276	Lame poignée verticale Vert 6005	6000	13	240	1.03	ml	246.02
6474	Profil "U" Vert	6000	13	240	0.91	ml	218.76
5056	Lame poignée vertic Marron 8002	6000	13	120	1.04	ml	124.84
6473	Profil "U" Marron 8002	6000	13	120	0.91	ml	109.38
DB005							98 808.58

CAISSONS COMPLETS EN LONGUEUR 6m

Code	Désignation	Longueur	Jours	Qté stock	PU	UO	Valeur stock
SF986	Caisson Blanc 9010	6000	2.59	2880	10.20	ml	29 372.66
SF334	Caisson Vert 6005	6000	8.30	1320	10.28	ml	13 573.15
SF456	Caisson Gris 7002	6000	4.03	960	10.31	ml	9 893.33
SF385	Caisson Marron 8002	6000	9.81	780	10.31	ml	8 038.33
DB006			3.74	5940			60 877.47

BARRES COUPEES A LONGUEUR, CAISSON MONTE

Code	Désignation	Longueur	Jours	Qté stock	PU	UO	Valeur stock
318	Caisson Blanc 9010	1600	5	974	16.32	pc	74 543.46
641	Caisson Blanc 9010	1300	5	1144	13.26	pc	15 167.71
095	Caisson Blanc 9010	1900	5	531	19.38	pc	10 289.61
015	Caisson Blanc 9010	2200	5	403	22.44	pc	9 042.29
697	Paire coulisses Blanc 9010	2500	5	1080	7.70	pc	8 314.57
581	Caisson Blanc 9010	2500	5	317	25.50	pc	8 082.58
929	Paire coulisses Blanc 9010	1600	5	1237	4.93	pc	6 094.89
477	Caisson Blanc 9010	1000	5	583	10.20	pc	5 945.92
538	Caisson Vert 6005	2500	5	212	25.71	pc	5 449.82
368	Caisson Gris 7002	1300	5	406	13.40	pc	5 439.27
048	Caisson Marron 8002	2500	5	209	25.76	pc	5 384.65
272	Caisson Vert 6005	2200	5	232	22.62	pc	5 248.28
237	Caisson Gris 7002	2500	5	199	25.76	pc	5 127.01
528	Caisson Marron 8002	3200	5	152	32.98	pc	5 012.62
748	Caisson Blanc 9010	3200	5	146	32.64	pc	4 764.90
105	Caisson Gris 7002	1900	5	238	19.58	pc	4 660.17
105	Caisson Vert 6005	1300	5	330	13.37	pc	4 411.27
189	Caisson Vert 6005	1900	5	206	19.54	pc	4 024.64
401	Caisson Vert 6005	3200	5	119	32.90	pc	3 915.65
845	Caisson Vert 6005	1600	5	233	16.45	pc	3 833.39
821	Paire coulisses Blanc 9010	1800	5	655	5.54	pc	3 630.70
438	Paire coulisses Blanc 9010	2200	5	526	6.77	pc	3 563.56
269	Caisson Gris 7002	1600	5	211	16.49	pc	3 479.15
081	Caisson Marron 8002	3200	5	82	32.98	pc	2 704.18
281	Paire coulisses Gris 7002	2500	5	296	8.61	pc	2 549.56
957	Caisson Marron 8002	1900	5	123	19.58	pc	2 408.41
489	Paire coulisses Vert 6005	2500	5	274	8.02	pc	2 198.20
524	Paire coulisses Marron 8002	2500	5	240	8.61	pc	2 067.21
439	Paire coulisses Blanc 9010	1300	5	455	4.00	pc	1 821.51
681	Caisson Marron 8002	1300	5	134	13.40	pc	1 795.23
602	Caisson Marron 8002	1600	5	95	16.49	pc	1 566.44
603	Caisson Gris 7002	2200	5	68	22.67	pc	1 541.71
674	Paire coulisses Gris 7002	1600	5	276	5.51	pc	1 521.47
665	Paire coulisses Vert 6005	1600	5	295	5.13	pc	1 514.67
216	Paire coulisses Marron 8002	1800	5	213	6.20	pc	1 320.95
584	Paire coulisses Gris 7002	2200	5	167	7.58	pc	1 265.82
935	Paire coulisses Marron 8002	1600	5	220	5.51	pc	1 212.76
757	Caisson Gris 7002	1000	5	108	10.31	pc	1 113.00
107	Paire coulisses Marron 8002	2200	5	140	7.58	pc	1 061.17
692	Caisson Gris 7002	700	5	144	7.21	pc	1 038.80

BARRES COUPEES A LONGUEUR, CAISSON MONTE (SUITE)							
629	Caisson Blanc 9010	700	5	145	7.14	pc	1 035.18
302	Paire coulisses Gris 7002	1800	5	152	6.20	pc	942.65
623	Caisson Vert 6005	700	5	128	7.20	pc	921.33
612	Paire coulisses Vert 6005	2200	5	121	7.06	pc	854.25
766	Paire coulisses Gris 7002	1300	5	174	4.48	pc	779.34
249	Paire coulisses Marron 8002	1300	5	150	4.48	pc	671.84
688	Caisson Vert 6005	1000	5	63	10.28	pc	647.81
321	Profil "U" blanc	2500	5	218	2.28	pc	496.85
341	Paire coulisses Blanc 9010	1000	5	161	3.08	pc	495.79
134	Paire coulisses Vert 6005	1000	5	146	3.21	pc	468.52
305	Paire coulisses Vert 6005	1800	5	78	5.78	pc	450.55
693	Caisson Marron 8002	1000	5	43	10.31	pc	443.14
845	Profil "U" Gris	2500	5	192	2.28	pc	437.59
998	Caisson Marron 8002	2200	5	18	22.67	pc	408.10
876	Caisson Marron 8002	700	5	55	7.21	pc	396.76
579	Profil "U" Marron 8002	2500	5	156	2.28	pc	355.54
537	Profil "U" blanc	1600	5	239	1.46	pc	348.61
781	Paire coulisses Gris 7002	700	5	142	2.41	pc	342.47
588	Profil "U" Vert	1800	5	199	1.64	pc	326.55
998	Paire coulisses Vert 6005	1300	5	78	4.17	pc	325.40
782	Profil "U" blanc	2200	5	154	2.01	pc	308.87
308	Profil "U" Gris	2200	5	149	2.01	pc	298.84
119	Profil "U" blanc	1800	5	177	1.64	pc	290.45
619	Profil "U" Gris	1300	5	190	1.19	pc	225.18
864	Paire coulisses Blanc 9010	700	5	103	2.16	pc	222.03
916	Profil "U" Vert	2200	5	108	2.01	pc	216.61
665	Profil "U" Gris	1600	5	145	1.46	pc	211.50
724	Profil "U" blanc	1300	5	165	1.19	pc	195.55
186	Profil "U" Marron 8002	1600	5	119	1.46	pc	173.58
613	Profil "U" Vert	1300	5	135	1.19	pc	159.99
370	Profil "U" Vert	1600	5	97	1.46	pc	141.49
725	Profil "U" Marron 8002	2200	5	68	2.01	pc	136.38
158	Profil "U" Marron 8002	1800	5	74	1.64	pc	121.43
378	Profil "U" Vert	2500	5	50	2.28	pc	113.96
903	Paire coulisses Marron 8002	1000	5	32	3.45	pc	110.25
014	Profil "U" Gris	1000	5	120	0.91	pc	109.40
033	Profil "U" Marron 8002	1300	5	87	1.19	pc	103.11
011	Profil "U" Vert	1000	5	108	0.91	pc	98.46
491	Paire coulisses Gris 7002	1000	5	28	3.45	pc	96.47
620	Paire coulisses Vert 6005	700	5	40	2.25	pc	89.85
775	Profil "U" Marron 8002	700	5	112	0.64	pc	71.47
677	Profil "U" Gris	1800	5	42	1.64	pc	68.92
320	Profil "U" blanc	1000	5	74	0.91	pc	67.46
875	Profil "U" Marron 8002	1000	5	63	0.91	pc	57.43
436	Profil "U" blanc	700	5	79	0.64	pc	50.41
341	Paire coulisses Marron 8002	700	5	14	2.41	pc	33.76
434	Profil "U" Gris	700	5	48	0.64	pc	30.63
780	Profil "U" Vert	700	5	22	0.64	pc	14.04

DB007

249 093.00

5.5 DONNEES RELATIVES AU CIRCUIT LOGISTIQUE DES BARRES ALUMINIUM

Lors de votre audit du service, vous vous intéressez de près au circuit que suivent les profils d'aluminium.

Il s'agit de 7 profils extrudés, en longueurs de 6m, achetés en brut : les caissons, les coulisses, les lames finales, les lames poignées, le profil en « U » et les axes de 22mm et 24mm de diamètre.

Tandis que les deux derniers sont utilisés uniquement en brut, les autres vont être envoyés chez un laqueur, afin d'être laqués selon le nuancier RAL : le blanc (coloris RAL 9010), le vert (coloris RAL 6005), le gris (coloris RAL 7002), et le marron (coloris RAL 8002). Le laquage se fait avec de la poudre époxy, selon les normes Qualicoat.

Le circuit des barres est donc le suivant :

1. Les commandes aux extrudeurs se font mensuellement.
Le délai d'approvisionnement standard des fournisseurs des profils aluminium est de 6 semaines, avec un retard moyen constaté de 5 jours. Cela a conduit à tenir un stock de sécurité de 35 jours de consommation moyenne.
2. Réception des barres de 6m en brut en provenance de trois fournisseurs.
3. Toutes les semaines, une expédition est faite au laqueur selon les besoins de la production.
Ce dernier met en couleur les barres de 6m selon la commande et les retourne sous 15 jours. Un retard moyen de 3 jours a été constaté. Coût moyen de transport à chaque rotation de navette : 535,00€.
4. Réception des barres de 6m laquées en Blanc, Vert, Gris ou Marron.
Vous constatez un stock moyen de 13 jours de ces barres avant utilisation en production.
5. Puis les caissons sont assemblés à la toile, préalablement enroulée sur les axes et fixée à la lame finale. La toile existe en deux hauteurs : 1800mm, associée à l'axe de 22, et en 2500mm (pour les portes fenêtres), associée à l'axe de 24.
Vous constatez un stock moyen de 3,74 jours de ces caissons assemblés.
6. Puis les caissons complets, les coulisses et éventuellement profils « U » sont coupés selon les commandes clients.
Vous constatez un stock moyen de 1 jour de ces produits finis en magasin sur site et 4 jours sur une plate-forme de stockage délocalisée à Orléans.
7. Les moustiquaires sont emballées : banderolage individuel et mise en cartons avec étiquetage de la destination avec N° de commande.
8. Expédition au client.

5.6 DONNEES RELATIVES AUX CONSOMMATIONS

Code	Désignation	Qté	Uo
3950	Axe 22 brut	197 654	ml
8323	Axe 24 brut	146 216	ml
	Consommation annuelle	343 870	
	Conso moyenne jour	1 563	

Code	Désignation	Qté	Uo
6941	Caisson Blanc 9010	244 796	ml
5659	Caisson Gris 7002	52 456	ml
7066	Caisson Marron	17 485	ml
0674	Caisson Vert 6005	34 971	ml
	Consommation annuelle	349 709	
	Conso moyenne jour	1 590	

Code	Désignation	Qté	Uo
0677	Coulisses Blanc 9010	506 841	ml
6660	Coulisses Gris 7002	108 609	ml
1079	Coulisses Marron	36 203	ml
1108	Coulisses Vert 6005	72 406	ml
	Consommation annuelle	724 058	
	Conso moyenne jour	3 291	

Code	Désignation	Qté	Uo
5700	Lame finale Blanc 9010	216 638	ml
3305	Lame finale Gris 7002	46 423	ml
2372	Lame finale Marron	15 474	ml
7006	Lame finale Vert 6005	30 948	ml
	Consommation annuelle	309 483	
	Conso moyenne jour	1 407	

Code	Désignation	Qté	Uo
6090	Lame poignée verticale Blanc 9010	28 158	ml
1597	Lame poignée verticale Gris 7002	6 034	ml
5056	Lame poignée verticale Marron	2 011	ml
0276	Lame poignée verticale Vert 6005	4 023	ml
	Consommation annuelle	40 225	
	Conso moyenne jour	183	

Code	Désignation	Qté	Uo
6471	Profil "U" blanc	28 158	ml
6472	Profil "U" Gris	6 034	ml
6473	Profil "U" Marron	2 011	ml
6474	Profil "U" Vert	4 023	ml
	Consommation annuelle	40 225	
DB008	Conso moyenne jour	183	

5.7 DONNEES RELATIVES AUX ACHATS

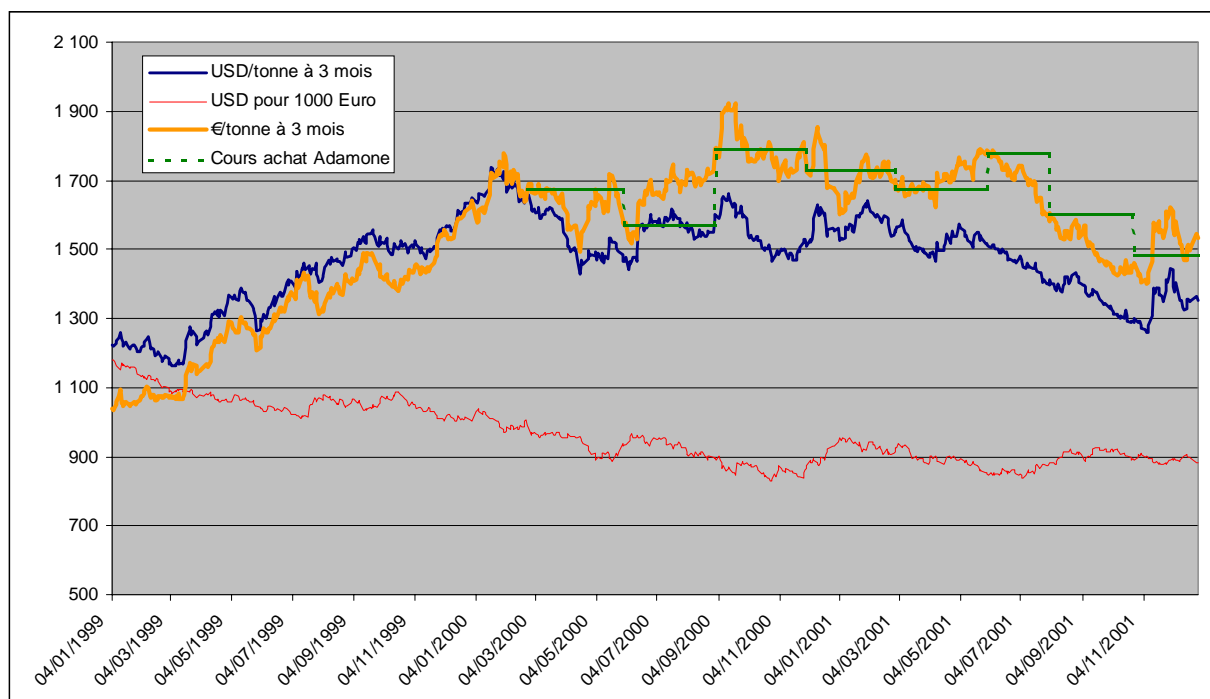
5.7.1- LES PROFILS ALU ET LE LAQUAGE

5.7.1.1 les profils bruts, la partie métal

L'entreprise gère ses achats d'aluminium par campagnes trimestrielles. Par un système de couverture, elle s'engage sur un tonnage d'achat à un prix négocié avec le fournisseur en fonction du cours du métal au London Metal Exchange (LME) qui sera ferme jusqu'à épuisement du volume couvert.

Le prix de base ainsi déterminé est majoré d'une valeur ajoutée (VA) de 0.78 €/kg, et l'on obtient le prix d'achat rendu.

Le graphe ci-dessous représente les courbes de l'indice LME de l'aluminium à 3mois en Dollar (devise de la cotation) et en Euro, rapprochées de celles des prix d'achats de référence de l'entreprise (prix d'achat métal – la VA) et des cours de l'Euro face au Dollar.

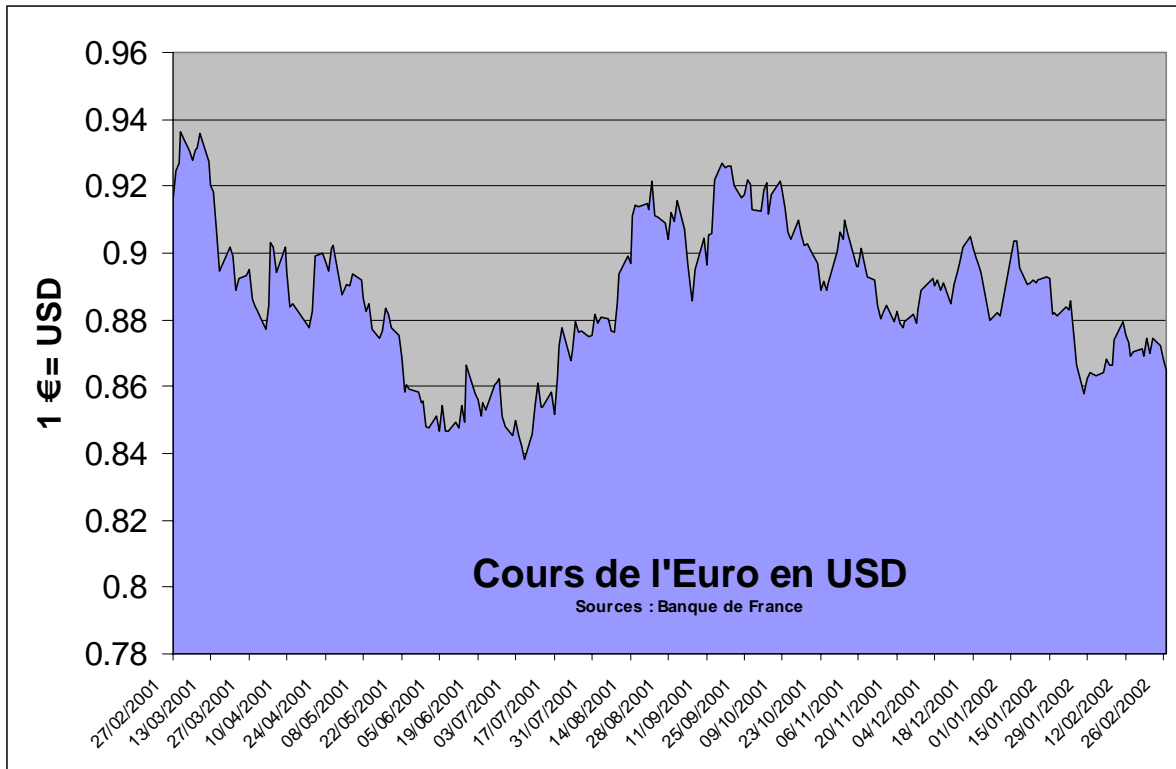


DB009

Un problème se pose à vous. La conjoncture baissière est arrivée à son terme, et depuis la dernière couverture, le 25 octobre 2001, l'aluminium subit des hausses sévères.

Lorsque vous allez renégocier la prochaine campagne, votre prix de référence va passer de 1.49 € à environ 1.68 € (hors VA), voire 1.83 € si la hausse persiste.

La variable USD... La matière étant cotée en USD, la fluctuation de parité entre la devise et l'Euro vient, selon les cas, augmenter la tendance ou l'estomper. Le graphe ci-après donne un aperçu des amplitudes des variations possibles.



DB010

5.7.1.2 le laquage

Le process consistant à faire laquer à postériori les barres brutes date des débuts de la société et n'a jamais été remis en cause. Or, compte tenu des volumes qui sont maintenant importants, vous estimez qu'ils peuvent intéresser les extrudeurs.

En questionnant vos trois fournisseurs, vous vous rendez compte que chacun d'entre eux est capable de laquer en ligne les profils extrudés, selon votre cahier des charges.

Le fait de devoir traiter chaque commande par coloris, rallonge le délai de livraison de 5 jours, et impose un mini de lancement de 3000 ml par référence.

Toutefois, moyennant une majoration du prix de 5%, ils sont tous prêts à gérer les lancements, à constituer un stock tampon et à vous livrer hebdomadairement sur appel.

Suite à votre demande, voici les offres qu'ils vous ont fait pour la fourniture de profils laqués (hors stockage) :

Code	Désignation	Fournisseur (extrudeur)	prix
6941	Caisson Blanc 9010	Boal	3.22 €/kg
5659	Caisson Gris 7002	Boal	3.42 €/kg
7066	Caisson Marron	Boal	3.42 €/kg
0674	Caisson Vert 6005	Boal	3.48 €/kg
5700	Lame finale Blanc 9010	Hydroalu	4.10 €/kg
3305	Lame finale Gris 7002	Hydroalu	4.16 €/kg
2372	Lame finale Marron	Hydroalu	4.19 €/kg
7006	Lame finale Vert 6005	Hydroalu	4.04 €/kg
6090	Lame poignée verticale Blanc 9010	Hydroalu	3.82 €/kg
1597	Lame poignée verticale Gris 7002	Hydroalu	4.03 €/kg
5056	Lame poignée verticale Marron	Hydroalu	4.03 €/kg
0276	Lame poignée verticale Vert 6005	Hydroalu	4.03 €/kg
6471	Profil "U" blanc	Hydroalu	4.45 €/kg
6472	Profil "U" Gris	Hydroalu	4.23 €/kg
6473	Profil "U" Marron	Hydroalu	4.45 €/kg
6474	Profil "U" Vert	Hydroalu	4.38 €/kg
0677	Coulisses Blanc 9010	Alusuisse	3.90 €/kg
6660	Coulisses Gris 7002	Alusuisse	3.96 €/kg
1079	Coulisses Marron	Alusuisse	3.69 €/kg
1108	Coulisses Vert 6005	Alusuisse	3.69 €/kg

DB011

5.7.2 LES JOINTS BROSSES

Réhaus vous fournit les joints et se montre particulièrement qualitatif. Une consultation vous permet de trouver au moins deux fournisseurs de substitution, avec des produits répondant au cahier des charges, dont les prix sont 15% inférieurs à votre tarif actuel.

5.7.3- LA TOILE

La toile est achetée jusqu'à présent chez Pheifer en Italie. Il s'agit de l'importateur officiel pour l'Europe de la société mère basée aux USA. C'est là bas que sont fabriquées les toiles.

Les conditions qu'il vous octroie sont un règlement à 60 jours fdm le 10, un prix Franco de 4.06 € le ml pour la toile de 1800mm et de 5.34 € le ml pour la toile de 2500mm.

Il vous livre de manière hebdomadaire avec un délai d'une semaine.

Compte tenu du volume que vous représentez aujourd'hui, vous pouvez prétendre à vous approvisionner en direct.

Dans ce contexte, vous venez de recevoir la nouvelle offre de prix et les nouvelles conditions d'achat de la Pheifer USA.

Le mini de commande est de 50 000 m² par laizes (largeurs de bobines de toile).

Le prix que l'on vous propose est de 1,51 USD/m² pour la toile 1800mm et de 1,58 USD/m² pour l'autre. Les prix sont FOB New York. Vous estimez les frais de transport par cargo plus route à 6000 €, 260 € de frais de transitaire et 3,5% de frais de douane. Le délai de livraison, transport compris, avec accostage au Havre et livraison à Versailles par camion, est de 6 semaines.

L'Euro cote aujourd'hui 0.8895 USD. Vous allez évaluer la solution d'importation directe, et, le cas échéant, préciser les précautions que vous prendrez pour vous couvrir du risque de change.

5.7.4- LES MATIERES PLASTIQUES

Des tensions sur les matières plastiques dues essentiellement à la hausse des cours du pétrole ces derniers mois, et à la faiblesse de l'Euro, vous laissent envisager un risque de hausse de 3% en moyenne.

5.7.5- LE CARTON ONDULE

Malgré un marché tendu, vos fournisseurs vous garantissent le prix pour 2002 sans augmentations.

5.7.6- LA QUINCAILLERIE ET LES PIECES METALLIQUES

L'acier a fortement baissé ces 6 derniers mois. Vous avez constaté des baisses de l'ordre de 15% sur les alliages qu'achètent vos fournisseurs.

L'acier rentre, en moyenne, à hauteur de 38% dans le prix de vente de vos fournisseurs.

5.7.7 MESURE DE L'IMPACTAGE

Les différents mouvements de prix que vous subirez ou que vous provoquerez auront un impact très fort au niveau du prix de revient des moustiquaires. Vous souhaitez sensibiliser au plus tôt votre direction générale et la direction commerciale, afin de lui permettre de développer une nouvelle politique tarifaire (dont le chiffre d'affaires dépend) et d'anticiper sur l'information client.

Pour ce faire, vous utiliserez les nomenclatures des trois produits témoins afin d'évaluer l'évolution du prix de revient matière.

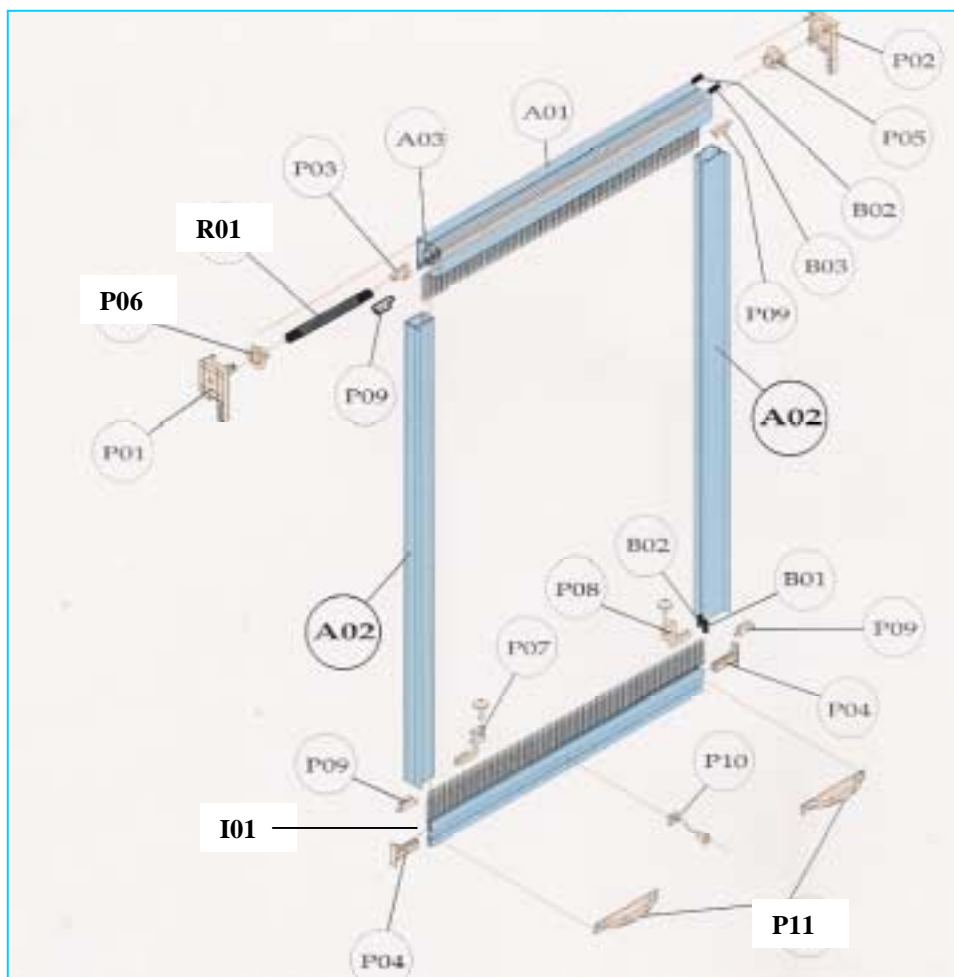
5.8 DONNEES RELATIVES AUX PRODUITS FINIS

Vous trouverez en annexe les fiches techniques simplifiées des différents articles (composants achetés et produits fabriqués)

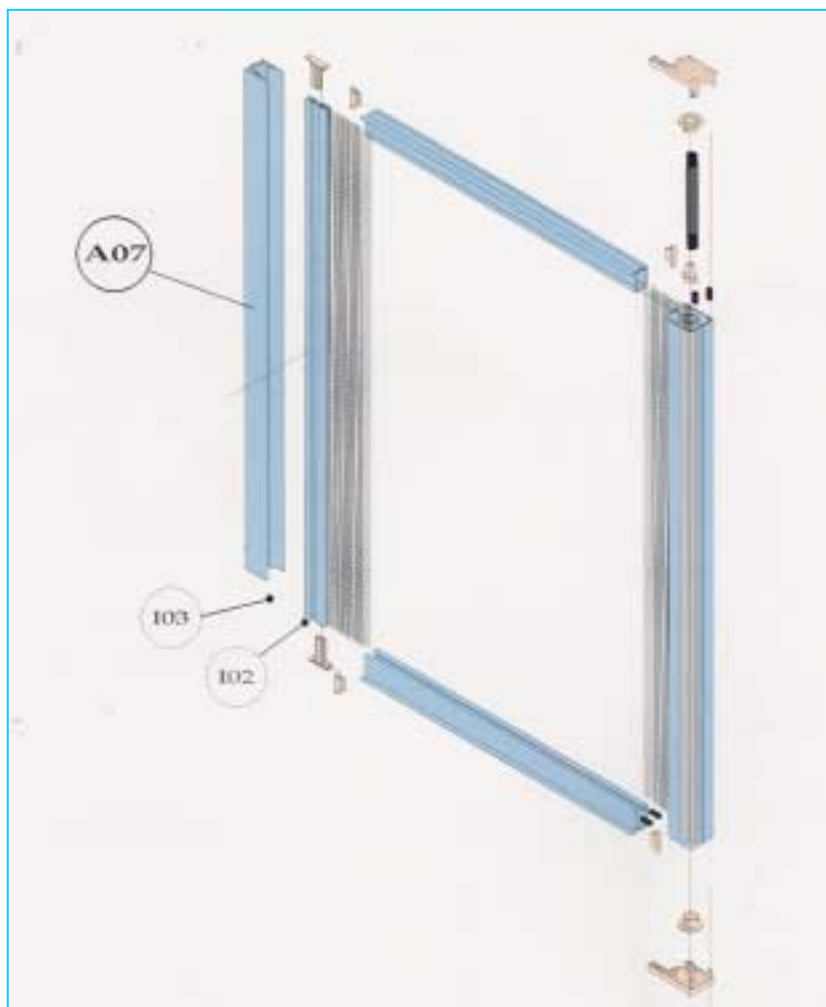
Ci-après, les nomenclatures de trois modèles de moustiquaires qui serviront de référence dans les différentes hypothèses ou comparaisons que vous seriez amené à faire.

Le modèle *BG 1800 Blanc 1600x1400 (ouverture verticale)* est une moustiquaire de type « guillotine », de largeur 1600mm, de hauteur 1400mm, couleur Blanc 9010, toile de laize 1800mm. Application sur fenêtre.

Le modèle *BG 2500 Vert 900x2000 (ouverture verticale)* est une moustiquaire de type « guillotine », de largeur 900mm, de hauteur 2000mm, couleur Vert 6005, toile de laize 2500mm. Application sur porte.



Le modèle BG V1 1800 Blanc 1600x1400 (ouverture horizontale) est une moustiquaire de type horizontale, de largeur 1600mm, de hauteur 1400mm, couleur Blanc 9010, toile de laize 1800mm. Application sur fenêtre.



Correspondance des repères :

Repère	Désignation
A01	Caisson
A02	Coulisses
A03	Axe 22 brut
A07	Profil "U"
R01	Ressort nu
P01	Embout de fixation droit
P02	Embout de fixation gauche
P03	Embout de ressort
P04	Glissière pour lame finale
P05	Plateau de rotation gauche
P06	Plateau de rotation droit

Repère	Désignation
P07	Sabot réglable droit
P08	Sabot réglable gauche
P09	Cale de réglage (optionnelle)
P10	Cordelette de tirage
P11	Poignées
I01	Lame finale
I02	Lame poignée
I03	Joint brosse 15mm
B01	Vis 6x45
B02	Chevilles pour 6 x 45
R01+P04+P03	Ressort avec embouts BG

DB012

**Nomenclature modèle BG 1800 Blanc
1600x1400 (ouverture verticale)**

Niveaux	Code	Désignation	Qté	Uo	PU	VAL
1		Moustiquaire BG 1800 B/V	1.4	ml		26.2900
	2	Ensemble Caisson/Lame 1800 Blanc	1.4	ml		15.7200
	3	6941 Caisson Blanc 9010	1.4	ml	1.4800	2.0600
	3	2967 Joint brosse 10mm	1.4	ml	0.8700	1.2100
	3	3950 Axe 22 brut	1.4	ml	0.7600	1.0500
	3	4995 Toile H1800 Vert	1.4	ml	4.0600	5.6400
	3	5700 Lame finale Blanc 9010	1.4	ml	0.9600	1.3400
	3	2967 Joint brosse 10mm	1.4	ml	0.8700	1.2100
	3	2565 Ressort avec embouts BG	1	pc	0.6400	0.6400
	3	0571 Plateau de rotation droit	1	pc	0.2400	0.2400
	3	2110 Plateau de rotation gauche	1	pc	0.2400	0.2400
	3	0812 Embout de fixation droit Blanc 9010	1	pc	0.4300	0.4300
	3	3921 Embout de fixation gauche Blanc 9010	1	pc	0.4300	0.4300
	3	5542 Glissière pour lame finale	2	pc	0.1300	0.2700
	3	6433 Poignées	2	pc	0.3500	0.7000
	3	1028 Cordelette de tirage	1	pc	0.2700	0.2700
	2	Coulisses Blanc 9010 avec joints	1	pc		8.7500
	3	0677 Coulisses Blanc 9010	3.1	ml	1.0400	3.2100
	3	2967 Joint brosse 10mm	3.1	ml	0.8700	2.6800
	3	2969 Joint brosse 15mm	3.1	ml	0.9300	2.8600
	2	5617 Sabot réglable droit	1	pc	0.6900	0.6900
	2	2965 Sabot réglable gauche	1	pc	0.6900	0.6900
	2	Kit de fixation	1	pc		0.4500
	3	5875 Vis 6x45	8	pc	0.0200	0.1300
	3	5121 sachet PEBD 80µ 150 x 200	1	pc	0.0300	0.0300
	3	8030 Chevilles pour 6 x 45	8	pc	0.0100	0.1000
	3	1103 Masque de perçage	1	pc	0.0200	0.0200
	3	0217 Notice de montage BG	1	pc	0.1600	0.1600

DB013

**Nomenclature modèle BG 2500 Vert
900x2000 (ouverture verticale)**

Niveaux	Code	Désignation	Qté	Uo		
1		Moustiquaire BG 2500 V/G	0.9	ml		24.8600
	2	Caisson complet 2500 Vert 6005	0.9	ml		13.3400
	3	0674 Caisson Vert 6005	0.9	ml	1.5600	1.3900
	3	2967 Joint brosse 10mm	1.4	ml	0.8700	1.2100
	3	8323 Axe 24 brut	0.9	ml	0.7900	0.7000
	3	0886 Toile H2500 Vert	0.9	ml	5.3400	4.7500
	3	5700 Lame finale Blanc 9010	0.9	ml	0.9600	0.8600
	3	2967 Joint brosse 10mm	1.4	ml	0.8700	1.2100
	3	2565 Ressort avec embouts BG	1	pc	0.6400	0.6400
	3	0571 Plateau de rotation droit	1	pc	0.2400	0.2400
	3	2110 Plateau de rotation gauche	1	pc	0.2400	0.2400
	3	4545 Embout de fixation droit Noir	1	pc	0.4300	0.4300
	3	2376 Embout de fixation gauche Noir	1	pc	0.4300	0.4300
	3	5542 Glissière pour lame finale	2	pc	0.1300	0.2700
	3	6433 Poignées	2	pc	0.3500	0.7000
	3	1028 Cordelette de tirage	1	pc	0.2700	0.2700
2		Coulisses Vert 6005 avec joints				9.7100
	3	1108 Coulisses Vert 6005	3.9	ml	1.0700	4.1700
	3	2967 Joint brosse 10mm	3.1	ml	0.8700	2.6800
	3	2969 Joint brosse 15mm	3.1	ml	0.9300	2.8600
	2	5617 Sabot réglable droit	1	pc	0.6900	0.6900
	2	2965 Sabot réglable gauche	1	pc	0.6900	0.6900
2		Kit de fixation	1	pc		0.4500
	3	5121 sachet PEBD 80µ 150 x 200	1	pc	0.0300	0.0300
	3	5875 Vis 6x45	8	pc	0.0200	0.1300
	3	8030 Chevilles pour 6 x 45	8	pc	0.0100	0.1000
	3	1103 Masque de perçage	1	pc	0.0200	0.0200
	3	0217 Notice de montage BG	1	pc	0.1600	0.1600

DB014

**Nomenclature modèle BG V1 1800 Blanc
1600x1400 (ouverture horizontale)**

Niveaux	Code	Désignation	Qté	Uo		
1		Moustiquaire BG V1 1800 B/V	1.6	ml		26.6900
	2	Caisson complet 1800 Blanc 9010	1.6	ml		16.3200
	3	6941 Caisson Blanc 9010	1.6	ml	1.4800	2.3500
	3	2967 Joint brosse 10mm	1.4	ml	0.8700	1.2100
	3	3950 Axe 22 brut	1.6	ml	0.7600	1.2000
	3	4995 Toile H1800 Vert	1.6	ml	4.0600	6.4500
	3	6090 lame poignée verticale Blanc 9010	1.6	ml	0.9900	1.5800
	3	2967 Joint brosse 10mm	1.4	ml	0.8700	1.2100
	3	2565 Ressort avec embouts BG	1	pc	0.6400	0.6400
	3	0571 Plateau de rotation droit	1	pc	0.2400	0.2400
	3	2110 Plateau de rotation gauche	1	pc	0.2400	0.2400
	3	0812 Embout de fixation droit Blanc 9010	1	pc	0.4300	0.4300
	3	3921 Embout de fixation gauche Blanc 9010	1	pc	0.4300	0.4300
	3	0118 Glissière pour lame poignée	2	pc	0.1400	0.2800
	3	6779 Crochet pour lame poignée	1	pc	0.0600	0.0600
	2	6471 Profil "U"	1.6		0.9100	1.4600
	2	6408 Accroche pour profil "U"	1	pc	0.0500	0.0500
	2	Coulisses Blanc 9010 avec joints				8.3200
	3	0677 Coulisses Blanc 9010	2.7	ml	1.0400	2.7800
	3	2967 Joint brosse 10mm	3.1	ml	0.8700	2.6800
	3	2969 Joint brosse 15mm	3.1	ml	0.9300	2.8600
	2	3876 Attache profil "U"	2	pc	0.0400	0.0800
	2	2780 Vis pour attache profil "U"	2	pc	0.0100	0.0200
	2	Kit de fixation	1	pc		0.4500
	3	5121 sachet PEBD 80µ 150 x 200	1	pc	0.0300	0.0300
	3	5875 Vis 6x45	8	pc	0.0200	0.1300
	3	8030 Chevilles pour 6 x 45	8	pc	0.0100	0.1000
	3	1103 Masque de perçage	1	pc	0.0200	0.0200
	3	7389 Notice de montage BG V1	1	pc	0.1600	0.1600

DB015

5.9 MODE D'EMPLOI

UN SYSTÈME TRÈS FACILE ET RAPIDE À INSTALLER



1 Coupe du caisson à la mesure souhaitée.



2 Introduire le ressort dans le tube, puis tourner l'embout jusqu'à tendre le ressort.



5 Fixer le cordon à la lame finale.



6 Fixer le caisson à la partie supérieure de la fenêtre et introduire le guide au support de l'embout latéral par fixation par vis (embout) / par fixation par clips.



3 Fixer les embouts latéraux à la lame finale.



4 Introduire le système d'arrêt réglable à l'extrémité de la coulisse.



7 Fixer la coulisse au cadre par sa partie inférieure.



8 Régler la hauteur de chaque lame de façon à ce que l'ajustement de la lame soit parfait pour s'appuyer sur toute la longueur du rebord de la fenêtre.

5.10 DONNEES FINANCIERES

COMPTE DE RESULTAT AU 31/12/01

Charges		Produits	
Achats matières premières et autres approvisionnements	7 060 968.94 €	19 012 707.77 €	Chiffres d'affaires nets
Variation de stocks MP et autres approvisionnements	645 569.30 €	53 408.07 €	Production stockée
Autres achats et charges externes	5 438 872.36 €		
Impôts taxes et versements assimilés	320 216.87 €		
Salaires et traitements	2 200 516.50 €		
Charges sociales	733 505.50 €		
Dotations d'exploitation	9 300.76 €		
TOTAL CHARGES D'EXPLOITATION	16 408 950.23 €	19 066 115.84 €	TOTAL PRODUITS D'EXPLOITATION
RESULTAT D'EXPLOITATION	2 657 165.61 €		
Dotations financières aux amortissements et provisions	18 529.42 €	8 655.45 €	Produits financiers
Intérêts et charges assimilées	37 351.23 €	1 204.19 €	Reprises sur provisions et transferts de charges
Différences négatives de change	45 730.13 €	46 498.02 €	Différences positives de change
		32 165.22 €	Produits nets sur cessions de valeurs mobilières
TOTAL CHARGES FINANCIERES	101 610.78 €	88 522.88 €	TOTAL PRODUITS FINANCIERS
		13 087.90 €	RESULTAT FINANCIER
RESULTAT COURANT AVANT IMPOT	2 644 077.71 €		
Charges exceptionnelles sur opérations en capital	6 829.72 €	53 509.30 €	Produits exceptionnels sur opérations de gestion
		20 648.46 €	Reprises sur provisions et transferts de charges
TOTAL CHARGES EXCEPTIONNELLES	6 829.72 €	74 157.76 €	TOTAL PRODUITS EXCEPTIONNELS
RESULTAT EXCEPTIONNEL	67 328.04 €		
Participation des salariés aux résultats de l'entreprise	196 628.74 €		
Impôt sur les bénéfices	881 359.24 €		
Total des charges	16 517 390.73 €	19 228 796.48 €	Total des produits
RESULTAT DE L'EXERCICE	1 633 417.77 €		

BILAN AU 31/12/01(avant répartition)

Actif		Passif	
Concessions, brevets et droits similaires	58 102.13 €	343 010.29 €	Capital social
Fonds commercial	3 430.10 €	34 301.18 €	Réserve légale
Installations techniques, matériel et outillage industriel	604 131.22 €	590 993.77 €	Réserves statutaires contractuelles
Autres immobilisations corporelles	684 628.72 €	533 674.92 €	Report à nouveau
TOTAL ACTIF IMMOBILISE	1 350 292.17 €	1 633 417.77 €	Résultat de l'exercice
		3 135 397.93 €	TOTAL CAPITAUX PROPRES
Stocks matières premières, approvisionnement	666 195.04 €		
Stocks produits intermédiaires	220 158.64 €	19 616.68 €	Provisions pour risques
Stocks produits finis	190 443.43 €	32 115.98 €	Provisions pour charges
Clients et comptes rattachés	4 271 389.89 €	51 732.66 €	TOTAL PROVISIONS
Valeurs mobilières de placement	1 074 419.36 €		
Disponibilités	36 141.85 €	730 195.12 €	Emprunts et dettes auprès des établissements de crédit
TOTAL ACTIF CIRCULANT	6 458 748.21 €	150 992.06 €	Avances et acomptes reçus sur commandes en cours
		3 030 178.35 €	Dettes fournisseurs et comptes rattachés
		687 526.47 €	Dettes fiscales et sociales
		23 017.79 €	Autres dettes
		4 621 909.79 €	TOTAL DETTES
TOTAL ACTIF	7 809 040.38 €	7 809 040.38 €	TOTAL PASSIF

DB016

5.11 DONNEES RELATIVES A L'ENSEMBLE DES DEPENSES DE LA SOCIETE

En annexe vous trouverez les données issues de la comptabilité reprenant l'ensemble des comptes fournisseurs.

Pour chacune des lignes, vous avez annoté le responsable de la signature pour paiement ainsi que la nature des produits ou services achetés.

La comptabilité analytique vous fournit les éléments suivants :

5.11.1 Les classes , groupes et familles d'achats

Classes d'achat	
1	Matières Premières
2	Composants de production
3	Produits de négoce
4	Transport
5	Investissements
6	Sous Traitance de production
7	Prestations de service
8	Frais généraux et consommables
9	Informatique
10	Ressources humaines
11	Prestations intellectuelles et financières

DB017

N° Famille	Désignation Famille	Groupe	Désignation Groupe
A1	Caisson	ALUM	Aluminium Extrudé
A2	Coulisses	ALUM	Aluminium Extrudé
A3	Lames finales	ALUM	Aluminium Extrudé
A4	Tubes	ALUM	Aluminium Extrudé
C1	Gros emballages carton	CART	Carton Ondulé
D1	Divers	DIVE	Divers
E1	Matériel de démo	DEMO	Matériel de démo
I1	Étiquettes	IMPR	Imprimés
I2	Notices	IMPR	Imprimés
M1	Accessoires axes	META	Pièces Métalliques
M2	Plaques de fixation	META	Pièces Métalliques
M3	Ressorts	META	Pièces Métalliques
P	acc. Plastiques	PLAS	Matières Plastiques
P1	Acc. Caisson	PLAS	Matières Plastiques
P2	Accessoires coulisses	PLAS	Matières Plastiques
P3	acc. Lames Finales	PLAS	Matières Plastiques
P4	Emballages divers polyéthylène	PLAS	Matières Plastiques
P5	Joues & fixations	PLAS	Matières Plastiques
Q1	Sachets conditionnements	QUIN	Quincaillerie
Q2	Visserie	QUIN	Quincaillerie
ST	Sous-traitance	SOTR	Sous-traitance
T	Toile	TOIL	Toiles Moustiquaires

DB018

5.11.2 Les liens fournisseurs/classes et fournisseurs/familles

Compte	Fournisseur	C	Familles
406994	ALUSUISSE	1	ALUM
407018	BARBIER	1	PLAS
407051	BOAL	1	ALUM
407402	HYDROALUMINIUM	1	ALUM
406937	3M	2	DIVE
406973	ADLER	2	DIVE
406976	ADROPLAST	2	PLAS
406991	ALTIPLAST	2	PLAS
407057	BOURSIER	2	PLAS
407066	BRICO BATI JARDI	2	QUINC
407093	CARTONNAGE ANDRE	2	CART
407096	CARTONNAGE DE L AGENAIS	2	CART
407099	CARTONNERIE DE VERSAILLES	2	CART
407114	CENPAC	2	CART
407183	CROZAT S.A.	2	META
407210	DINAMIC	2	PLAS
407261	EPS	2	PLAS
407264	ERE PLASTIQUE	2	META
407342	FRUGIER	2	DIVE
407387	HERLOBE S.L.	2	ALUM
407390	HETTICH INTERNATIONAL	2	QUINC
407399	HUTCHINSON SNC	2	PLAS
407423	IMPR. VALERE	2	IMPR
407426	INDUSTRIAS AUXILIARES SA	2	QUINC
407438	INTERPAC	2	CART
407507	MACTAC	2	DIVE
407531	MB IMPRIMEUR	2	IMPR
407534	MBO LIMITED	2	QUINC
407552	MR BRICOLAGE	2	QUINC
407591	PHEIFER	2	TOIL
407600	POLIPLASTIC ltd	2	PLAS
407603	POZZI FERRAMENTA	2	META
407615	QUINCAILLERIE DE L'OUEST	2	QUINC
407624	REHAU	2	PLAS
407633	ROSSMANN	2	CART
407675	SCHENKER BTL	2	META
407717	SIMONIN	2	META
407723	SMURFIT	2	CART
407144	COLORMETAL	6	SOTR

DB019

5.11.3 Les valeurs de référence pour les analyses économiques

Le coût de passation d'une ligne de commande est de 40€

Le coût de possession du stock est de 25% de sa valeur.

5.12 LISTING FOURNISSEURS

Un listing des fournisseurs de la société vous a été transmis par la comptabilité.

Pour des raisons de commodités, vous l'avez fait transcrire en format excell, et avez retenu les informations suivantes :

Compte :	il s'agit du numéro de compte comptable du fournisseur
Fournisseur :	vous trouverez à cet endroit le nom ou raison sociale du fournisseur
Conditions de règlement :	comme son nom l'indique
C :	c'est la classe d'achats du fournisseur
Signatures ... :	c'est le nom des signataires constatés par vous même pour la validation des « bons à payer ». Il s'agit le plus souvent des personnes qui ont passé la commande.
Localisation :	pays de résidence du fournisseur
Devise :	devise de facturation du fournisseur
TVA :	taux de TVA si assujetti
CAHT :	montant des factures réglées hors TVA en 2001

INDEX DES DOCUMENTS DB :

DB001 Répartition dimensionnelles des moustiquaires vendues	Page 8
DB002 Liste des articles gérés	Page 9
DB003 Stocks de barres brutes de 6 m	Page 10
DB004 Stocks des en-cours de laquage	Page 10
DB005 Stocks de barres laquées en 6 m	Page 10
DB006 Stocks de caissons complets en 6 m	Page 11
DB007 Stocks de barres coupées à longueur et caissons montés	Page 11
DB008 Consommations en profils alu	Page 14
DB009 Graphe de suivi des indices et prix achat de l'alu	Page 15
DB010 Graphe de suivi des cours de l'Euro face à l'USD	Page 16
DB011 Offre de prix des extrudeurs pour livraison laqué	Page 17
DB012 Correspondance des repères sur vues éclatées	Page 20
DB013 Nomenclature de la moustiquaire modèle BG 1800 Blanc 1600x1400	Page 21
DB014 Nomenclature de la moustiquaire modèle BG 2500 Vert 900x2000	Page 22
DB015 Nomenclature de la moustiquaire modèle BG v1 1800 Blanc 1600x1400	Page 23
DB016 Compte de résultat et bilan	Page 25
DB017 Classes d'achat	Page 26
DB018 Groupes et familles d'achats	Page 26
DB019 Liens fournisseurs/classes et fournisseurs/familles	Page 27
DB020 Listing des fournisseurs	Page 28