

Services marchands

février 2004

Évolution par rapport au mois précédent		
Activité globale	Prix	Effectifs
→	→	→

Évolution sur un an		
Activité globale	Prix	Effectifs
↗	→	→

Situation par rapport à la normale		
Trésorerie		
=		

Prévisions pour les prochains mois		
Activité globale	Prix	Effectifs
↗	→	↗

Pour le troisième mois consécutif, l'activité, appréciée en données brutes, est restée stable, à un niveau un peu supérieur à celui atteint en février 2003.

D'un mois à l'autre, l'activité est apparue plus soutenue dans l'hôtellerie, les ingénieries technique et informatique et la location de véhicules. Stable dans le transport routier de marchandises, le travail temporaire, les agences, conseil en publicité, la réparation d'automobiles et les activités de nettoyage, le volume d'affaires s'est, par contre, replié assez sensiblement dans le conseil en affaires.

La demande globale est éteale.

Dans une conjoncture encore hésitante, les prix ne varient guère et cette situation devrait se poursuivre à court terme.

Réalisation : mars 04
DGEI – Direction de la Conjoncture
SEREC Tél. : 01 42 92 49 14

Les effectifs, stables en février, pourraient être renforcés au cours des mois à venir.

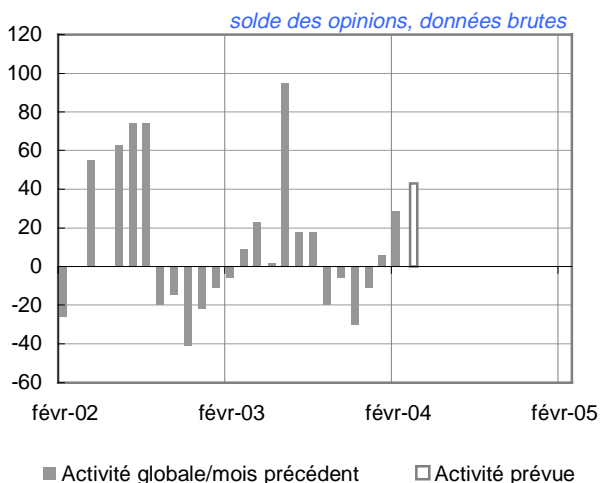
Les trésoreries, qui ont continué de se resserrer, apparaissent proches de la normale. Elles sont toutefois jugées étroites dans l'hôtellerie, le transport routier de marchandises ainsi que dans la réparation d'automobiles.

Les perspectives demeurent favorablement orientées : un accroissement de l'activité et de la demande est attendu par les professionnels dans la totalité des branches suivies par l'enquête.

SERVICES MARCHANDS

Location de véhicules

Évolution et prévision de l'activité



Stable par rapport à la même période de l'an dernier, l'**activité** s'est redressée en février. La **demande**, en repli d'une année à l'autre, s'est sensiblement accrue, notamment en ce qui concerne la location de voitures particulières, en raison, pour partie, des vacances scolaires et d'une progression de la fréquentation touristique étrangère.

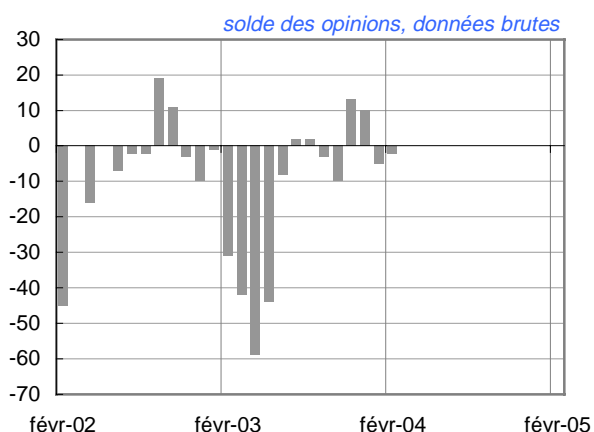
Les **prix**, en sensible baisse sur un an se maintiennent d'un mois à l'autre. Ils devraient rester stables à court terme.

Les **effectifs** se sont légèrement contractés ; ils devraient néanmoins être renforcés dans les prochains mois.

Estimées supérieures à la normale l'an passé, les **trésoreries**, qui se sont de nouveau resserrées, apparaissent maintenant tout juste équilibrées.

Les **perspectives** sont favorablement orientées ; l'arrivée de la saison touristique devrait permettre une progression encore plus soutenue de l'activité.

Évolution de l'activité sur un an



ÉVOLUTION			ÉVOLUTION			NIVEAU des trésoreries en fin de mois	PRÉVISIONS POUR LES PROCHAINS MOIS		
Par rapport au mois précédent			Par rapport à l'année précédente				Activité	Prix	Effectifs
Activité	Prix	Effectifs	Activité	Prix	Effectifs				
↗	→	↘	→	↘	↗	=	↗	→	↗

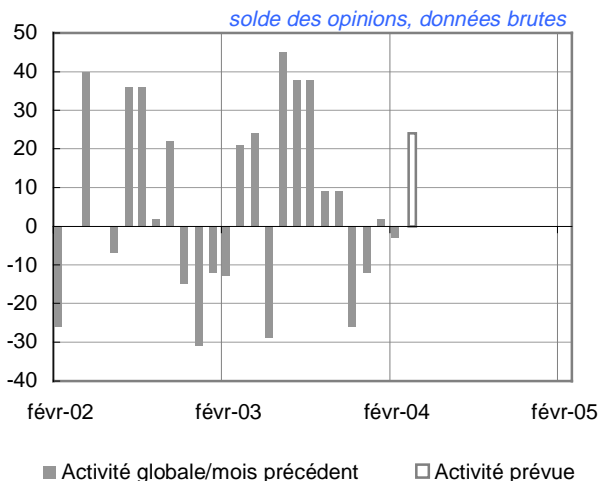
Réalisation : mars 04

DGEI – Direction de la Conjoncture – SEREC Tél. : 01 42 92 49 14

SERVICES MARCHANDS

Transports routiers de marchandises

Évolution et prévision de l'activité



En février, l'**activité** est demeurée étale, restant à un niveau équivalent à celui de l'an dernier.

La **demande globale** s'est très légèrement repliée sur les deux périodes sous revue. Le courant d'affaires émanant des donneurs d'ordres nationaux et étrangers a été peu dynamique pour des raisons saisonnières, mais également de forte concurrence.

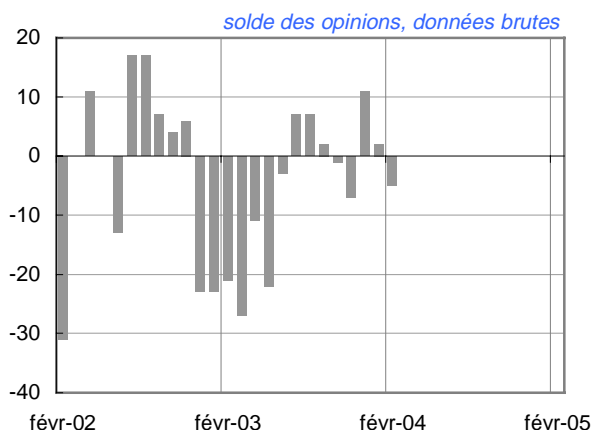
Les **prix** n'ont guère varié d'un mois à l'autre mais s'inscrivent en hausse à un an d'intervalle.

Inchangés sur le mois, les **effectifs** s'inscrivent en repli modéré à un an d'intervalle.

Les **trésoreries** se sont encore resserrées et sont jugées étroites.

Les **prévisions** d'activité sont confiantes : une saisonnalité plus favorable devrait entraîner la reprise de la demande.

Évolution de l'activité sur un an



ÉVOLUTION			ÉVOLUTION			NIVEAU des trésoreries en fin de mois	PRÉVISIONS POUR LES PROCHAINS MOIS		
Par rapport au mois précédent			Par rapport à l'année précédente				Activité	Prix	Effectifs
Activité	Prix	Effectifs	Activité	Prix	Effectifs				
→	→	→	→	↗	↘	-	↗	→	→

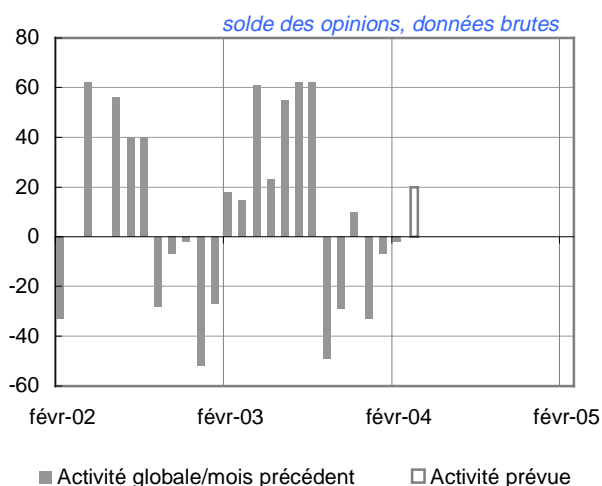
Réalisation : mars 04

DGEI – Direction de la Conjoncture – SEREC Tél. : 01 42 92 49 14

SERVICES MARCHANDS

Travail temporaire

Évolution et prévision de l'activité



La reprise de l'**activité**, pressentie début janvier se fait attendre. La **demande** demeure hésitante et sans relief. L'attentisme de l'industrie perdure (dans l'automobile notamment) et les prestations pour le bâtiment pâtiennent des intempéries dans certaines régions. À un an d'intervalle le volume d'affaires est en baisse.

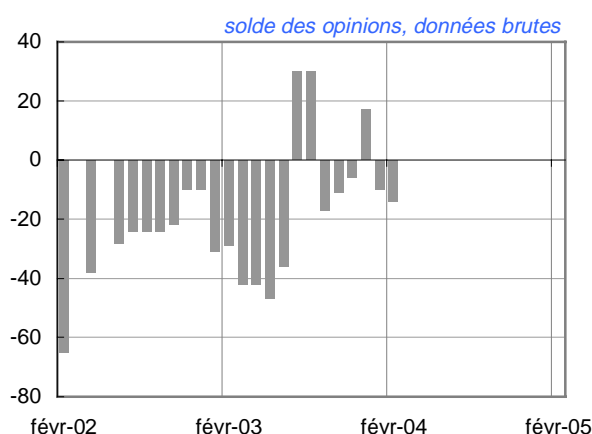
Les **prix** tendent à fléchir.

Les **effectifs** des agences n'ont pas varié.

Les **trésoreries**, plus étroites qu'à fin janvier, sont jugées conformes à la normale.

Une hausse de l'activité et de la demande est le plus souvent attendue par les professionnels **au cours des mois à venir**.

Évolution de l'activité sur un an



ÉVOLUTION			ÉVOLUTION			NIVEAU des trésoreries en fin de mois	PRÉVISIONS POUR LES PROCHAINS MOIS		
Par rapport au mois précédent			Par rapport à l'année précédente				Activité	Prix	Effectifs
Activité	Prix	Effectifs	Activité	Prix	Effectifs				
→	↘	→	↘	→	→	=	↗	↗	↗

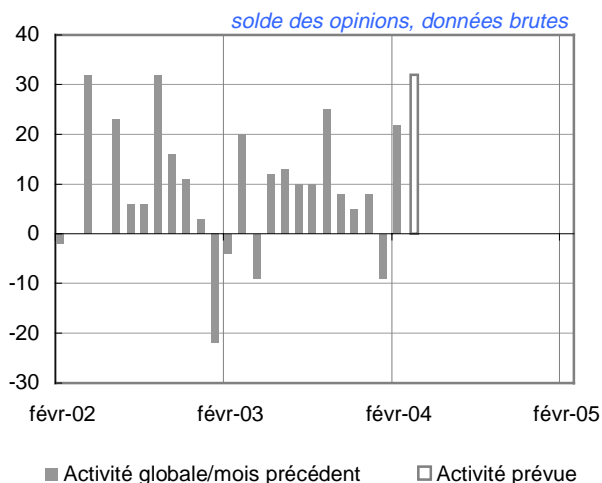
Réalisation : mars 04

DGEI – Direction de la Conjoncture – SEREC Tél. : 01 42 92 49 14

SERVICES MARCHANDS

Ingénierie technique

Évolution et prévision de l'activité



L'**activité** s'est accrue par rapport aux deux périodes de référence en raison, notamment, de la bonne orientation des secteurs aéronautique et spatial.

La **demande globale** a légèrement progressé. Le volume des ventes à l'exportation est apparu un peu plus dynamique que celui du marché intérieur, les prises d'ordres émanant du secteur public pâtissant d'une certaine atonie due aux prochaines échéances électorales.

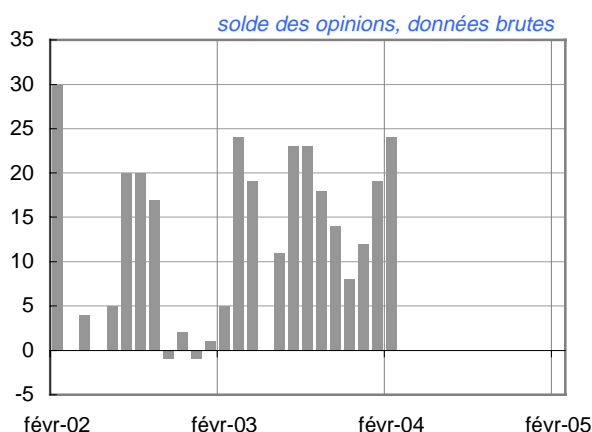
Après les revalorisations annuelles du début d'année, les **prix** n'ont guère varié, en dépit de pressions à la baisse parfois exercées par la clientèle.

Les **effectifs** ont de nouveau été étoffés.

Les **trésoreries** bénéficient toujours d'une bonne aisance.

Les **perspectives** restent favorablement orientées.

Évolution de l'activité sur un an



ÉVOLUTION			ÉVOLUTION			NIVEAU des trésoreries en fin de mois	PRÉVISIONS POUR LES PROCHAINS MOIS		
Par rapport au mois précédent			Par rapport à l'année précédente				Activité	Prix	Effectifs
Activité	Prix	Effectifs	Activité	Prix	Effectifs				
↗	→	↗	↗	→	↗	+	↗	→	↗

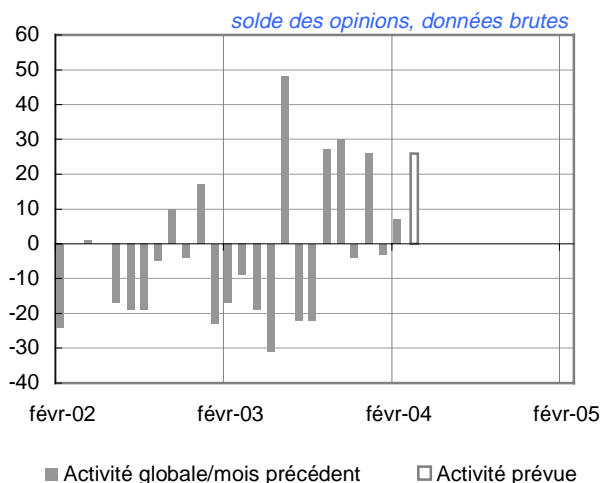
Réalisation : mars 04

DGEI – Direction de la Conjoncture – SEREC Tél. : 01 42 92 49 14

SERVICES MARCHANDS

Ingénierie informatique

Évolution et prévision de l'activité



Poursuivant leur redressement par rapport à l'an passé, l'**activité** et la **demande** ont enregistré une légère progression à un mois d'intervalle.

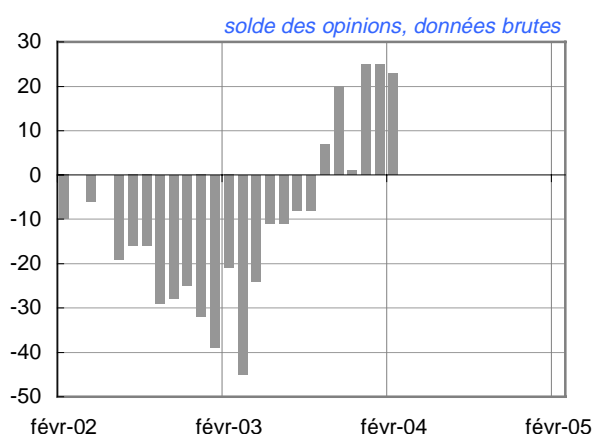
Sur un marché très concurrentiel, les **prix**, âprement discutés par la clientèle, ont fléchi.

Stables à un an d'intervalle, les **effectifs** ont parfois été renforcés en février, de nouvelles embauches étant envisagées prochainement pour répondre à la bonne orientation de la demande.

Les **trésoreries** ont un peu gagné en aisance et demeurent souples.

Les **perspectives** sont favorablement orientées, exception faite des prix, pour lesquels une nouvelle baisse pourrait intervenir à court terme.

Évolution de l'activité sur un an



ÉVOLUTION			ÉVOLUTION			NIVEAU des trésoreries en fin de mois	PRÉVISIONS POUR LES PROCHAINS MOIS		
Par rapport au mois précédent			Par rapport à l'année précédente				Activité	Prix	Effectifs
Activité	Prix	Effectifs	Activité	Prix	Effectifs				
↗	↘	↗	↗	↘	→	+	↗	↘	↗

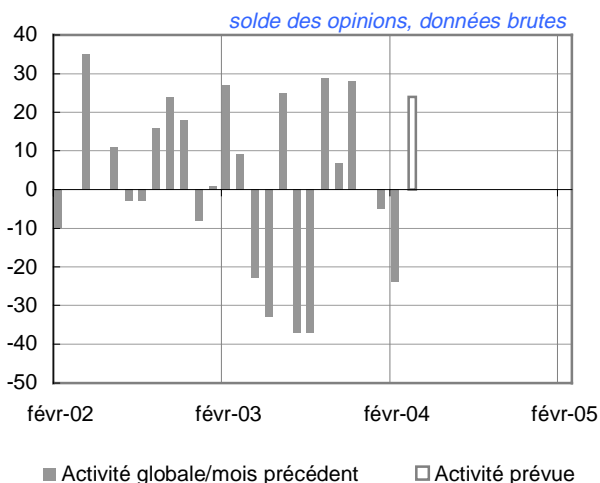
Réalisation : mars 04

DGEI – Direction de la Conjoncture – SEREC Tél. : 01 42 92 49 14

SERVICES MARCHANDS

Conseil pour les affaires et la gestion

Évolution et prévision de l'activité



L'**activité** s'est inscrite en baisse par rapport aux deux périodes de référence. La **demande globale**, également en repli sur janvier, a été toutefois plus soutenue qu'en février 2003.

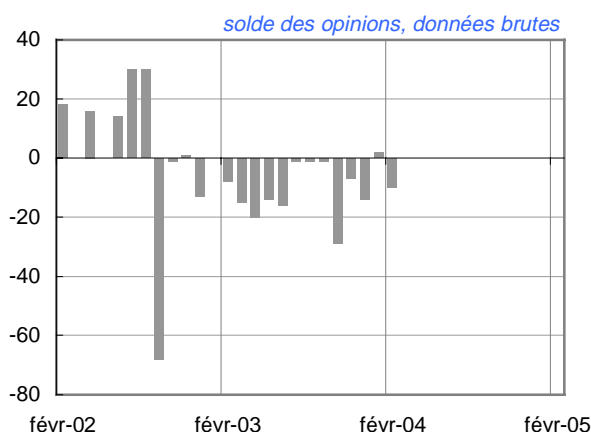
Sous l'effet d'une concurrence toujours très active, les **prix** demeurent stables.

Les **effectifs** enregistrent une hausse modérée et cette évolution devrait se poursuivre à court terme.

Les **trésoreries** apparaissent conformes à la normale.

Les **perspectives** sont nettement mieux orientées : l'activité et la demande devraient s'intensifier au cours des mois à venir.

Évolution de l'activité sur un an



ÉVOLUTION			ÉVOLUTION			NIVEAU des trésoreries en fin de mois	PRÉVISIONS POUR LES PROCHAINS MOIS		
Par rapport au mois précédent			Par rapport à l'année précédente				Activité	Prix	Effectifs
Activité	Prix	Effectifs	Activité	Prix	Effectifs				
↘	→	↗	↘	→	↘	=	↗	→	↗

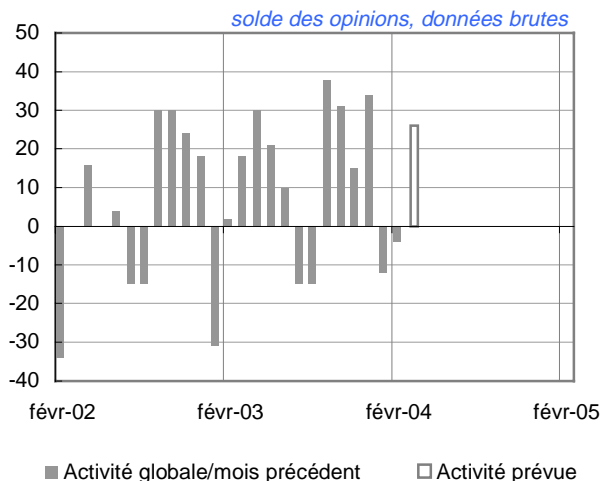
Réalisation : mars 04

DGEI – Direction de la Conjoncture – SEREC Tél. : 01 42 92 49 14

SERVICES MARCHANDS

Agences, conseil en publicité

Évolution et prévision de l'activité



En hausse sensible à un an d'intervalle, l'**activité** s'est maintenue à un niveau jugé globalement satisfaisant par rapport à janvier.

La **demande globale** a enregistré une hausse, plus modérée toutefois sur un mois que sur un an.

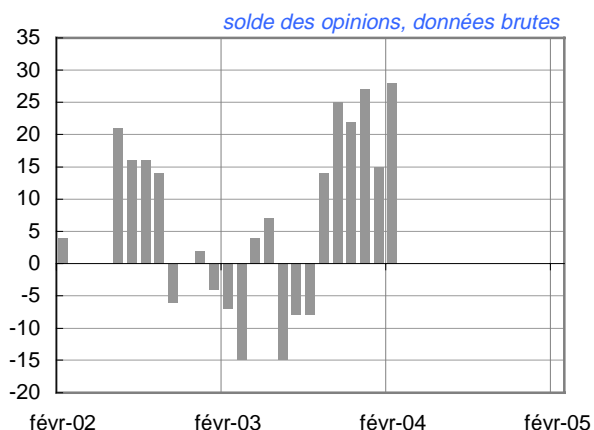
Dans un contexte très concurrentiel, les **prix** n'ont guère varié après les revalorisations intervenues lors des renouvellements annuels des contrats.

Les **effectifs** ont, dans l'ensemble, légèrement progressé.

Les **trésoreries** se sont desserrées et apparaissent plutôt aisées.

Les **perspectives** sont favorablement orientées, un développement saisonnier de l'activité étant attendu à brève échéance.

Évolution de l'activité sur un an



ÉVOLUTION			ÉVOLUTION			NIVEAU des trésoreries en fin de mois	PRÉVISIONS POUR LES PROCHAINS MOIS		
Par rapport au mois précédent			Par rapport à l'année précédente				Activité	Prix	Effectifs
Activité	Prix	Effectifs	Activité	Prix	Effectifs				
→	→	↗	↗	→	↗	+	↗	→	↗

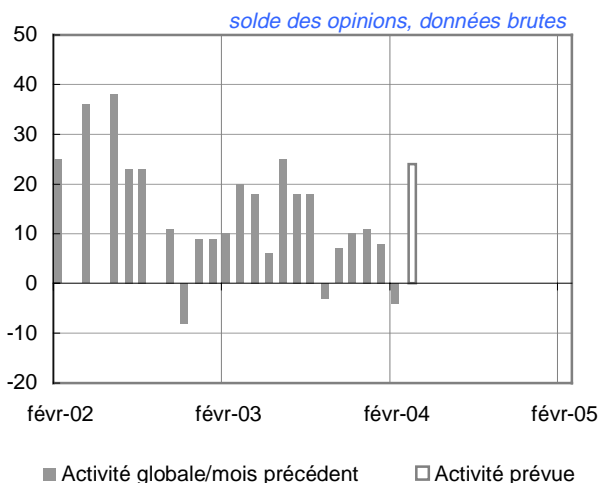
Réalisation : mars 04

DGEI – Direction de la Conjoncture – SEREC Tél. : 01 42 92 49 14

SERVICES MARCHANDS

Activités de nettoyage

Évolution et prévision de l'activité



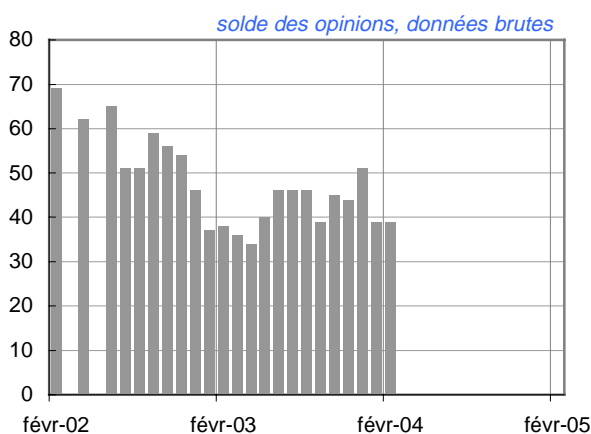
L'**activité**, stable d'un mois à l'autre, s'inscrit en forte hausse par rapport à l'an dernier.

En dépit d'un léger fléchissement sur un mois, la **demande globale**, apparaît beaucoup plus soutenue qu'en 2003. Des contrats émanant notamment du secteur public ont permis de renforcer les carnets de commandes.

Dans le cadre de revalorisations annuelles, les **prix** s'inscrivent encore en légère hausse en février, dépassant sensiblement les niveaux de l'an dernier.

Les **effectifs** se sont légèrement resserrés à un mois d'écart. En revanche, sur un an le secteur enregistre une progression qui devrait se confirmer dans les prochains mois.

Évolution de l'activité sur un an



Les **trésoreries** sont toujours jugées aisées.

Compte tenu des prises d'ordres en cours, les **perspectives** sont favorablement orientées. Les professionnels anticipent une croissance de l'activité à court terme.

ÉVOLUTION			ÉVOLUTION			NIVEAU des trésoreries en fin de mois	PRÉVISIONS POUR LES PROCHAINS MOIS		
Par rapport au mois précédent			Par rapport à l'année précédente				Activité	Prix	Effectifs
Activité	Prix	Effectifs	Activité	Prix	Effectifs				
→	↗	↘	↗	↗	↗	+	↗	↗	↗

Réalisation : mars 04

DGEI – Direction de la Conjoncture – SEREC Tél. : 01 42 92 49 14